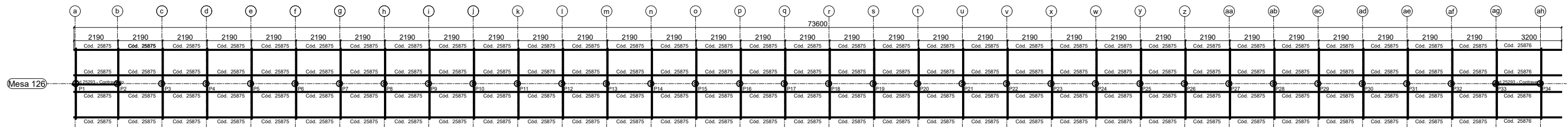
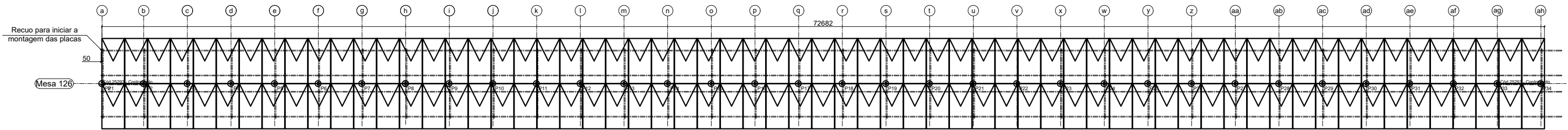


PLANTA DE LOCAÇÃO DAS BASES  
S/ ESCALA

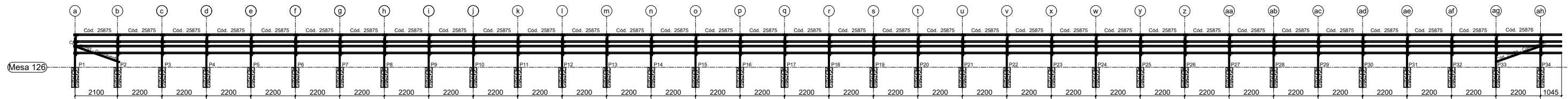


PLANTA BAIXA COBERTURA  
S/ ESCALA

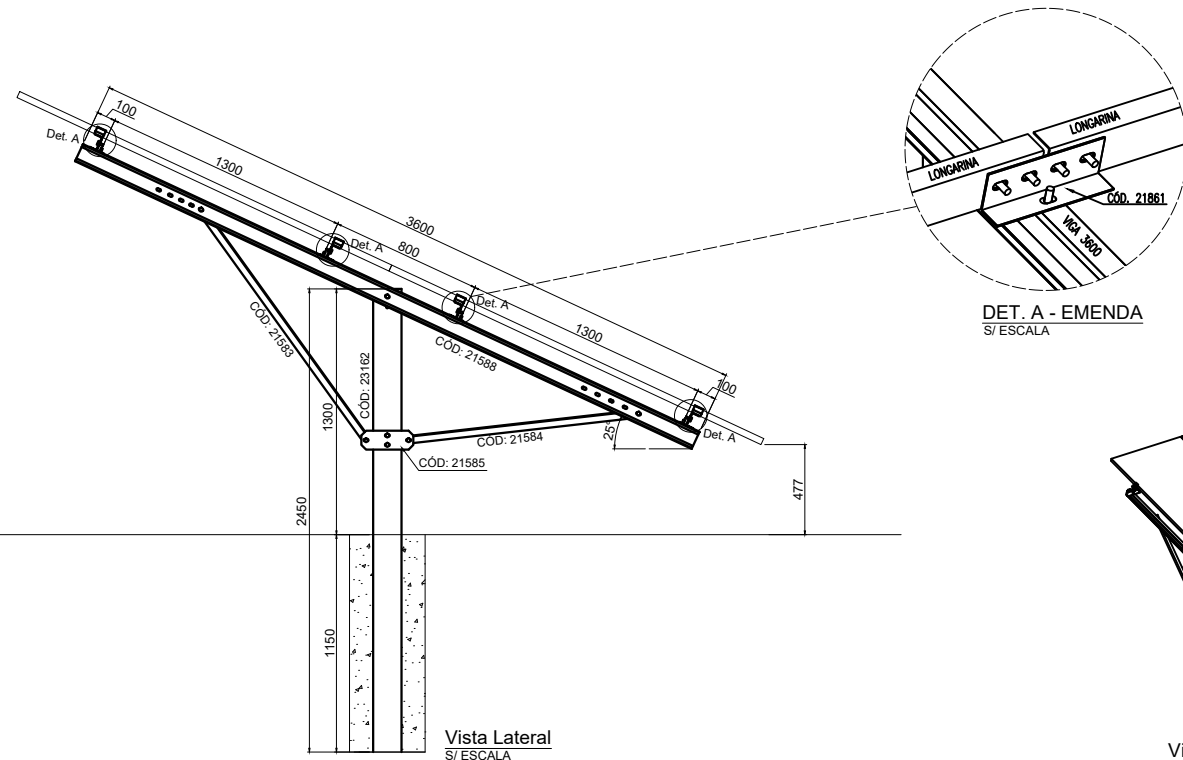
TOTAL 126 PLACAS



LAYOUT DAS PLACAS  
S/ ESCALA



Vista frontal  
S/ ESCALA



Vista Lateral  
S/ ESCALA

Vista 3D Genérica  
S/ ESCALA

NOTAS GERAIS:

- 01 - SE ATENTAR A POSIÇÃO DAS LONGARINAS, SE UMA ESTIVER COM A BOCA PARA BAIXO, AS ADJACENTES DEVEM ESTAR PARA CIMA, SEMPRE INTERCALANDO;
- 02 - PERFIS FORMADOS A FRIO: AÇO ZAR-345 Z275 (fy=345MPa; fu=400MPa);
- 03 - TODA A ESTRUTURA É PARAFUSADA, NÃO SENDO NECESSARIO A UTILIZAÇÃO DE SOLDA;
- 04 - CASO NECESSITE UTILIZAÇÃO DE SOLDA, TRATAR O LOCAL DA SOLDA COM REVESTIMENTO ZINCADO;
- 05 - VERIFIQUE AS MEDIDAS DO LOCAL ANTES DE INSTALAR AS ESTRUTURAS;
- 06 - TODAS AS PEÇAS SÃO DE AÇO SÃO GALVANIZADAS;
- 07 - SE ATENTAR AOS FUROS OBLONGOS, OS MESMOS PROPORCIONAM AJUSTES PARA MONTAGEM
- 08 - ESTE DETALHAMENTO É TEM EMBASAMENTO A FUNDAÇÃO SUGERIDA PARA A ESTRUTURA METÁLICA CONFORME NBR 6123/1988 CONSIDERANDO:
  - CA: V0=50m/s; S1=1.0; S2=III-A; S3=0,95;
  - CP: PAINÉIS FOTOVOLTAICOS = 0,12 kN/m<sup>2</sup>;
  - PP: PESO PRÓPRIO AUTOMATICAMENTE PELO SOFTWARE
- 09 - CADA TERRENO EXIGE UMA AVALIAÇÃO ESPECÍFICA PARA DETERMINAR A FUNDAÇÃO DE CONCRETO A SER APLICADA CONFORME AS NORMAS BRASILEIRAS VIGENTES.

Kit de 126	Quantidade	Descrição	Valor
23162	34	Pilar	
21583	34	Mao francesa maior	
21584	34	Mao francesa menor	
21585	34	Gusset	
21588	34	Viga 3600	
21861	136	Emendas	
20998	925	Parafusos	
22457	248	Grampo central	
22458	8	Grampo final	
25875	128	Longarina meio	
25876	4	Longarina pontas	
25293	2	Contrav. Menor	

ESTRUTURA DE SOLO PARA PAINÉIS FOTOVOLTAICOS - MESA PARA 126 PAINÉIS

ART DE PROJETO DE ESTRUTURA METÁLICA - N° 1220240200040

RESP.TÉCNICO: EMERSON SILVA MATOS  
CREA: 035559/MT

VERSÃO 1      PAGINA 1/1      DATA 02/12/2024      DEP. DE ENGENHARIA