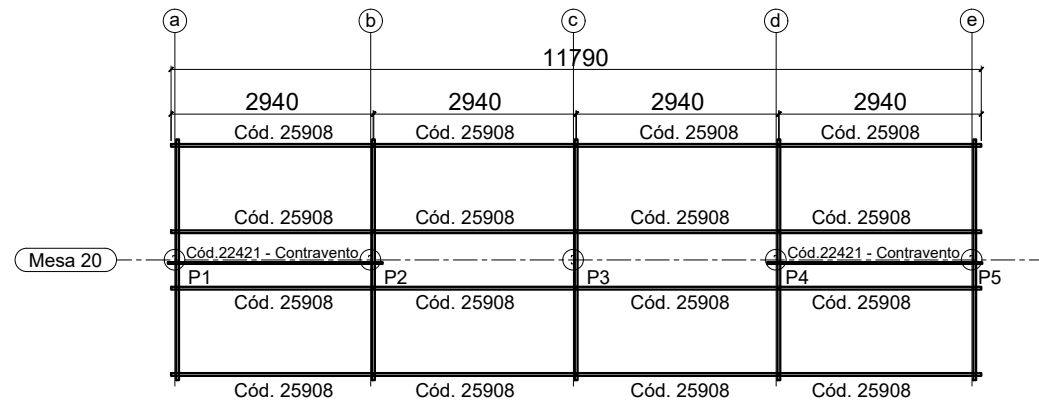
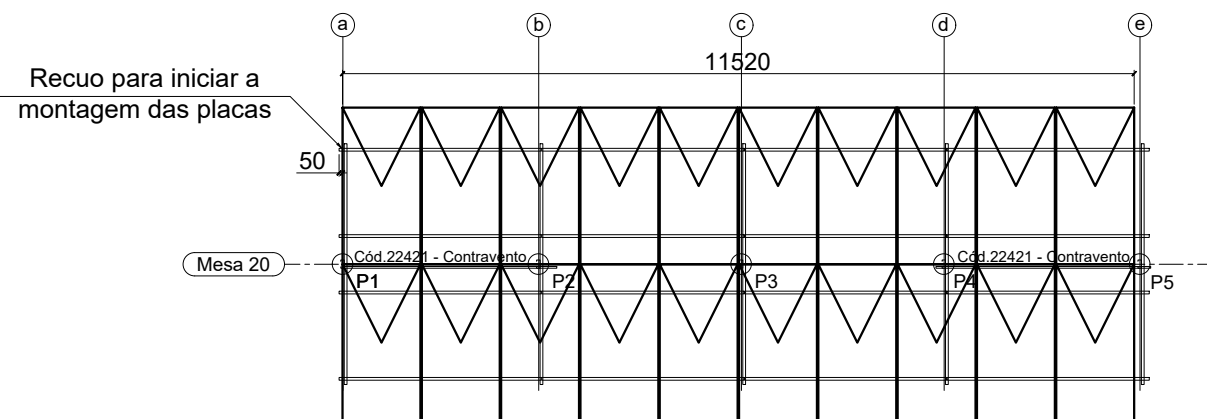


PLANTA DE LOCAÇÃO DAS BASES  
S/ ESCALA

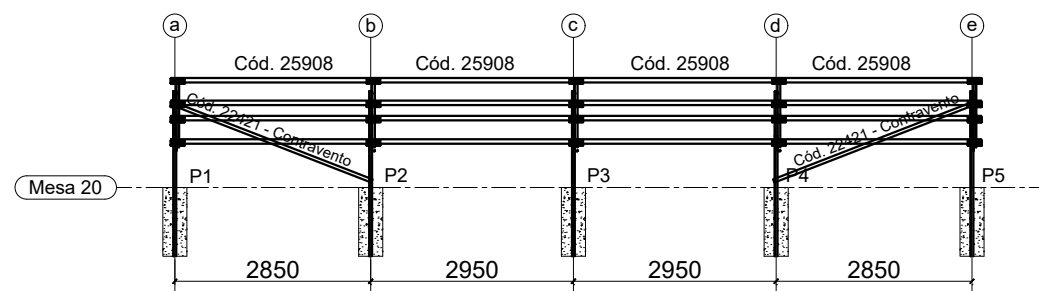


PLANTA BAIXA COBERTURA  
S/ ESCALA

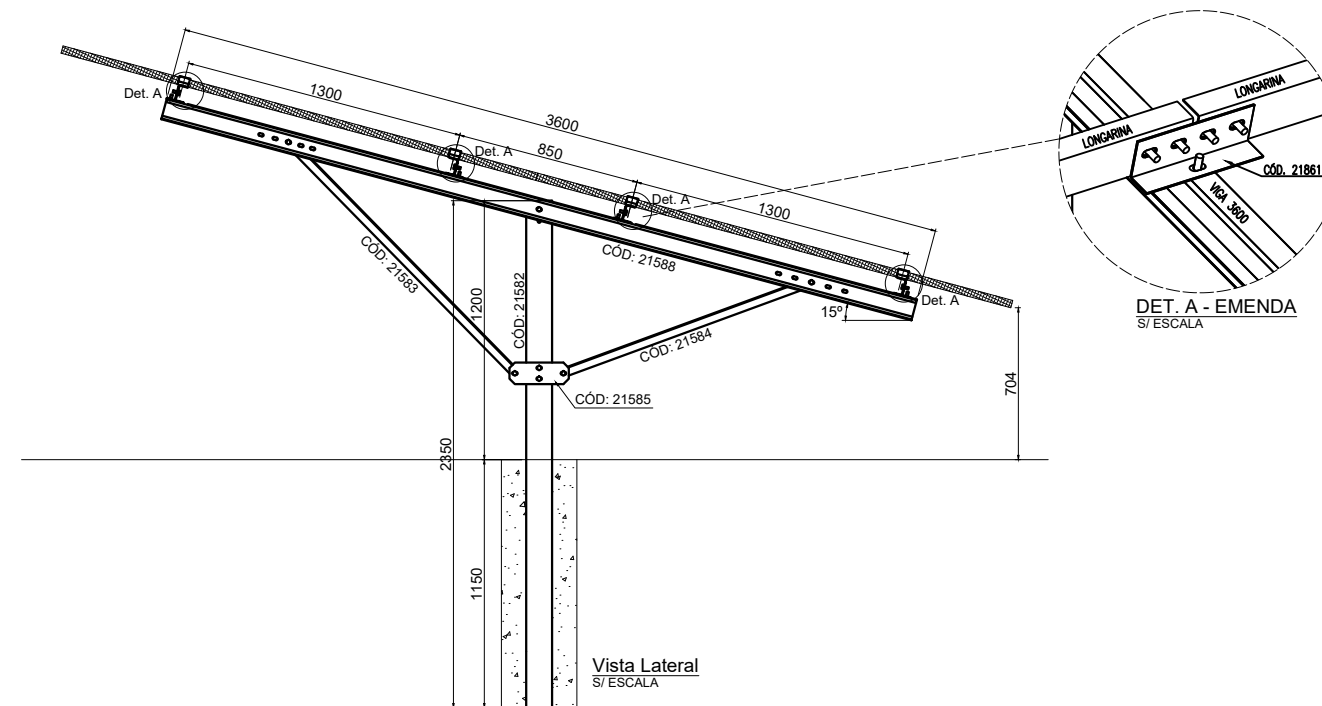
TOTAL 20 PLACAS



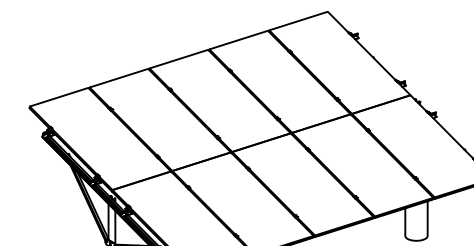
LAYOUT DAS PLACAS  
S/ ESCALA



Vista frontal  
S/ ESCALA



Vista Lateral  
S/ ESCALA



Vista 3D Genérica  
S/ ESCALA

NOTAS GERAIS:

- 01 - SE ATENTAR A POSIÇÃO DAS LONGARINAS, SE UMA ESTIVER COM A BOCA PARA BAIXO, AS ADJACENTES DEVEM ESTAR PARA CIMA, SEMPRE INTERCALANDO;
- 02 - PERFIS FORMADOS A FRIO: AÇO ZAR-345 Z275 (fy=345MPa; fu=400MPa);
- 03 - TODA A ESTRUTURA É PARAFUSADA, NÃO SENDO NECESSÁRIO A UTILIZAÇÃO DE SOLDA;
- 04 - CASO NECESSITE UTILIZAÇÃO DE SOLDA, TRATAR O LOCAL DA SOLDA COM REVESTIMENTO ZINCADO;
- 05 - VERIFIQUE AS MEDIDAS DO LOCAL ANTES DE INSTALAR AS ESTRUTURAS;
- 06 - TODAS AS PEÇAS SÃO DE AÇO SÃO GALVANIZADAS;
- 07 - SE ATENTAR AOS FUROS OBLONGOS, OS MESMOS PROPORCIONAM AJUSTES PARA MONTAGEM;
- 08 - ESTE DETALHAMENTO É TEM EMBASAMENTO A FUNDAÇÃO SUGERIDA PARA A ESTRUTURA METÁLICA CONFORME NBR 6123/1988 CONSIDERANDO:  
CA: V0=50m/s; S1=1.0; S2=III-A; S3=0,95;  
CP: PAINÉIS FOTOVOLTAICOS - 0,12 kN/m2;  
PP: PESO PRÓPRIO AUTOMATICAMENTE PELO SOFTWARE.
- 09 - CADA TERRENO EXIGE UMA AVALIAÇÃO ESPECÍFICA PARA DETERMINAR A FUNDAÇÃO DE CONCRETO A SER APLICADA CONFORME AS NORMAS BRASILEIRAS VIGENTES.

Kit de 20	Quantidade	Descrição
21582	5	Pilar
21583	5	Mao francesa maior
21584	5	Mao francesa menor
21585	5	Gusset
21588	5	Viga 3600
21861	20	Emendas
20998	126	Parafusos
22457	36	Grampo central
22458	8	Grampo final
25908	16	Longarina meio
25909	0	Longarina pontas
22421	2	Contrav. Menor

ESTRUTURA DE SOLO PARA PAINÉIS FOTOVOLTAICOS - MESA PARA 20 PAINÉIS

ART DE PROJETO DE ESTRUTURA METÁLICA - N° 1220240200040

RESPONSÁVEL TÉCNICO: RESP. TÉCNICO: EMERSON SILVA MATOS  
CREA: 035559/MT

VERSÃO 1

PÁGINA 1/1

DATA 27/11/2024

DEP. DE ENGENHARIA

