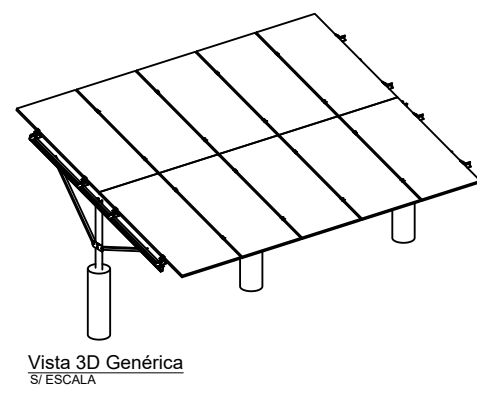
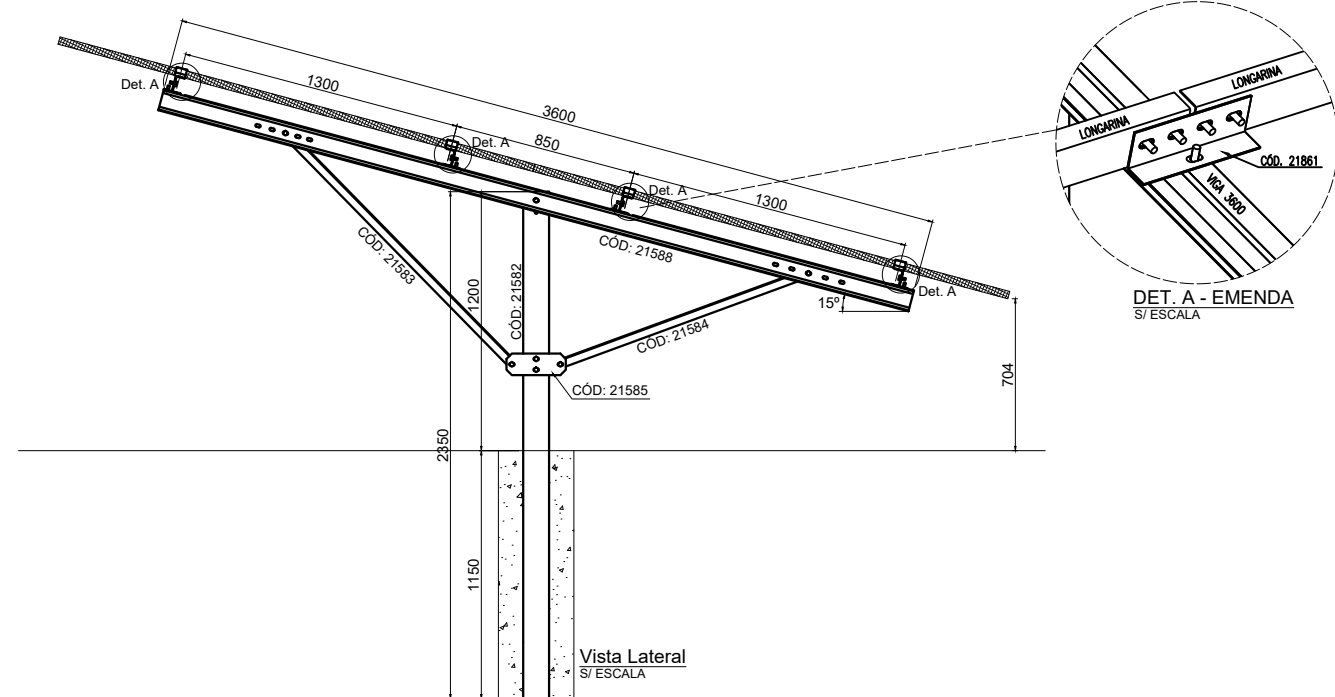
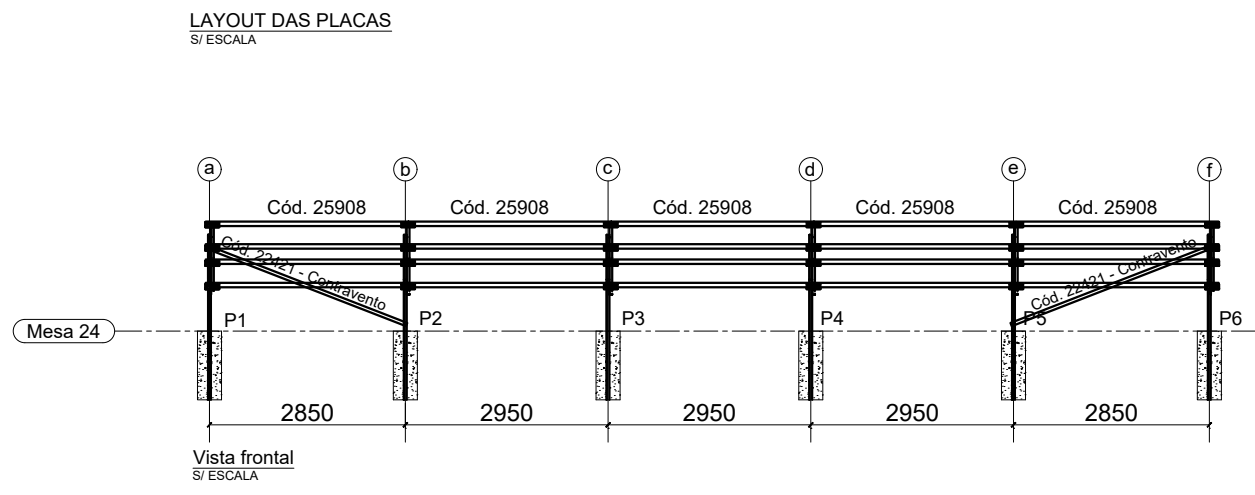
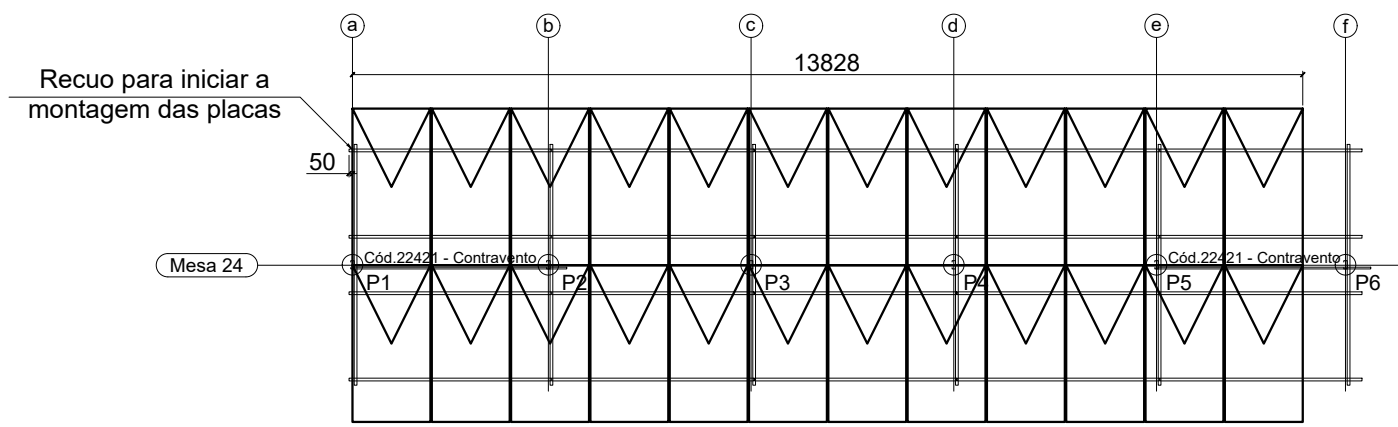


TOTAL 24 PLACAS



NOTAS GERAIS:

- SE ATENTAR A POSIÇÃO DAS LONGARINAS, SE UMA ESTIVER COM A BOCA PARA BAIXO, AS ADJACENTES DEVEM ESTAR PARA CIMA. SEMPRE INTERCALANDO;
- PERFIS FORMADOS A FRIO: AÇO ZAR-345 Z275 (fy=345MPa; fu=400MPa);
- TODA A ESTRUTURA É PARAFUSADA, NÃO SENDO NECESSÁRIO A UTILIZAÇÃO DE SOLDA;
- CASO NECESSITE UTILIZAÇÃO DE SOLDA, TRATAR O LOCAL DA SOLDA COM REVESTIMENTO ZINCADO;
- VERIFIQUE AS MEDIDAS DO LOCAL ANTES DE INSTALAR AS ESTRUTURAS;
- TODAS AS PEÇAS SÃO DE AÇO SÃO GALVANIZADAS;
- SE ATENTAR AOS FUROS OBLONGOS, OS MESMOS PROPORCIONAM AJUSTES PARA MONTAGEM
- ESTE DETALHAMENTO É TEM EMBASAMENTO A FUNDAÇÃO SUGERIDA PARA A ESTRUTURA METÁLICA CONFORME NBR 6123/1988 CONSIDERANDO:
CA: V0=50m/s; S1=1.0; S2=III-A; S3=0,95;
CP: PAINÉIS FOTOVOLTÁICOS - 0,12 kN/m2;
PP: PESO PRÓPRIO AUTOMATICAMENTE PELO SOFTWARE.
- CADA TERRENO EXIGE UMA AVALIAÇÃO ESPECÍFICA PARA DETERMINAR A FUNDAÇÃO DE CONCRETO A SER APLICADA CONFORME AS NORMAS BRASILEIRAS VIGENTES.

Kit de 24	Código	Descrição	Quantidade
	21582	Pilar	6
	21583	Mao francesa maior	6
	21584	Mao francesa menor	6
	21585	Gusset	6
	21588	Viga 3600	6
	21861	Emendas	24
	20998	Parafusos	153
	22457	Grampo central	44
	22458	Grampo final	8
	25908	Longarina meio	20
	25909	Longarina pontas	0
	22421	Contrav. Menor	2

ESTRUTURA DE SOLO PARA PAINÉIS FOTOVOLTÁICOS - MESA PARA 24 PAINÉIS

ART DE PROJETO DE ESTRUTURA METÁLICA - Nº 1220240200040

RESPONSÁVEL TÉCNICO: RESP.TÉCNICO:EMERSON SILVA MATOS
CREA: 035559/MT

VERSÃO 1 | PAGINA 1/1 | DATA 27/11/2024 | DEP. DE ENGENHARIA