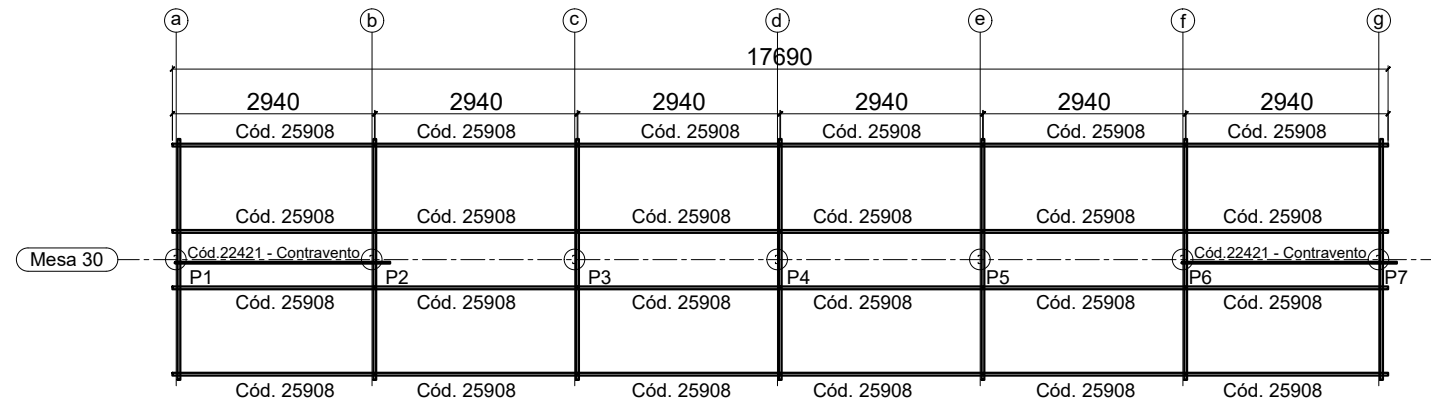


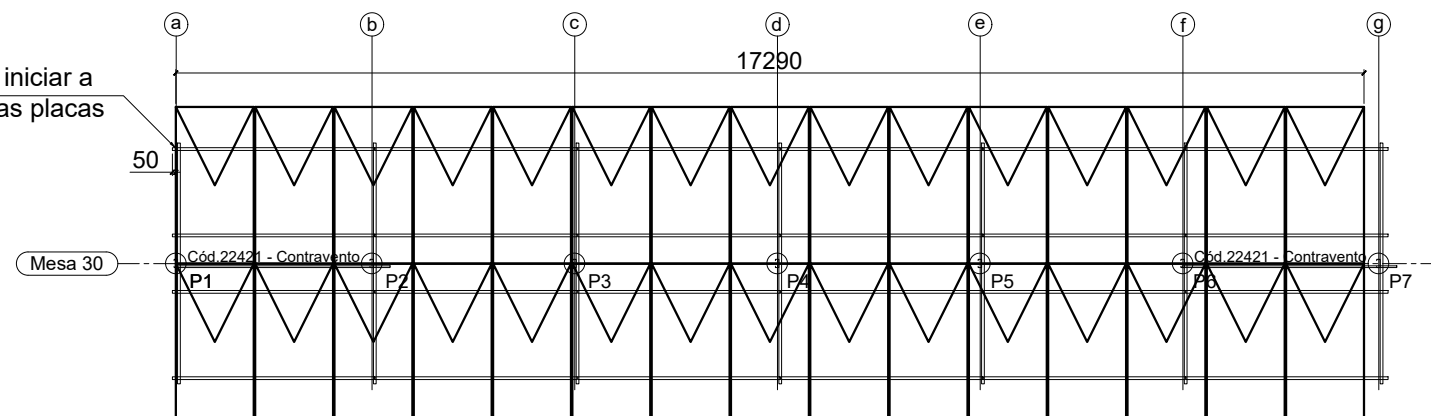
PLANTA DE LOCAÇÃO DAS BASES  
S/ ESCALA



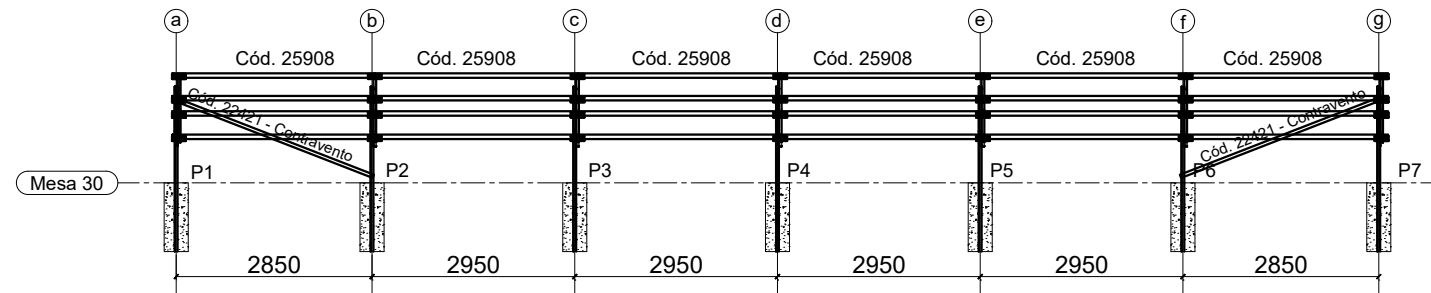
PLANTA BAIXA COBERTURA  
S/ ESCALA

TOTAL 30 PLACAS

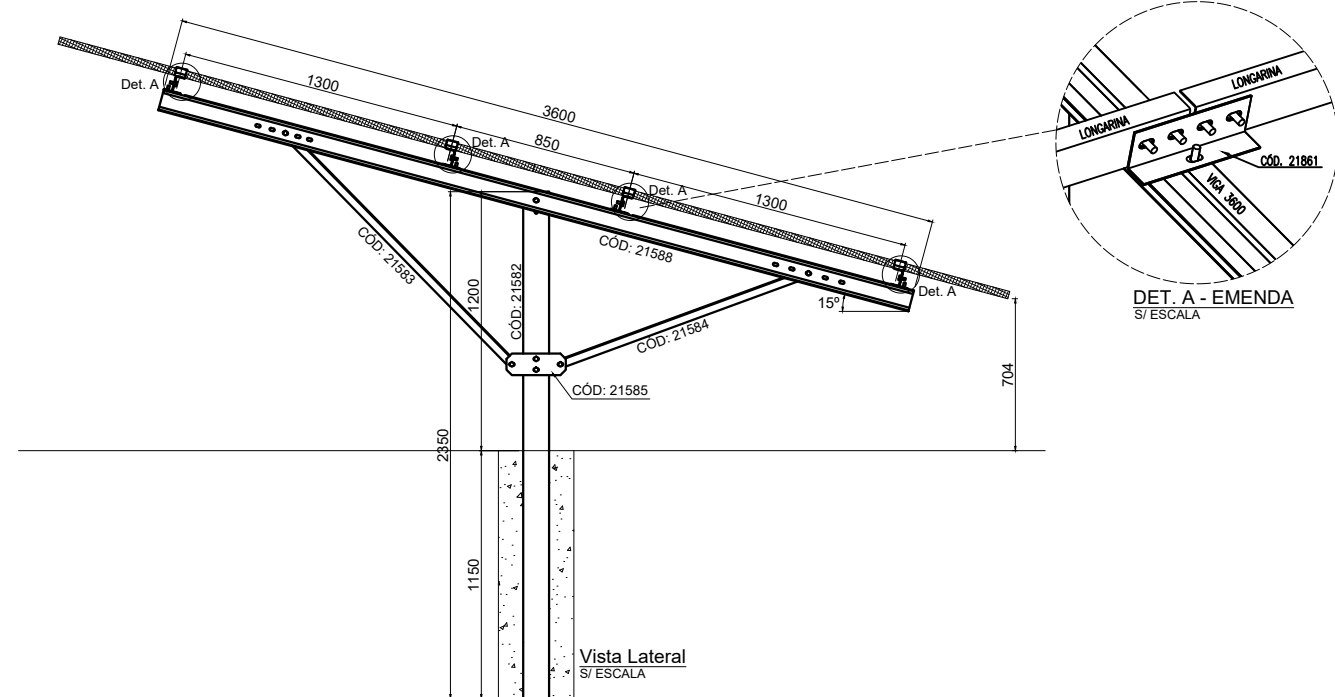
Recuo para iniciar a montagem das placas



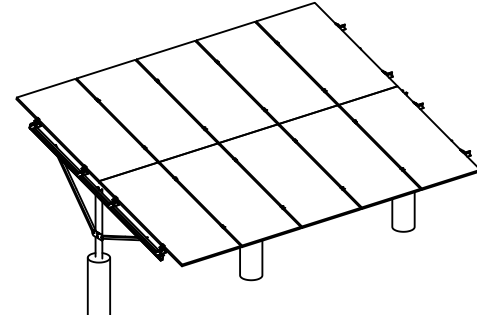
LAYOUT DAS PLACAS  
S/ ESCALA



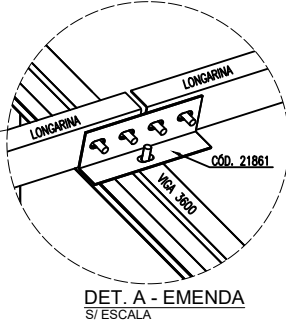
Vista frontal  
S/ ESCALA



Vista Lateral  
S/ ESCALA



Vista 3D Genérica  
S/ ESCALA



DET. A - EMENDA  
S/ ESCALA

NOTAS GERAIS:

- SE ATENTAR A POSIÇÃO DAS LONGARINAS, SE UMA ESTIVER COM A BOCA PARA BAIXO, AS ADJACENTES DEVEM ESTAR PARA CIMA. SEMPRE INTERCALANDO;
- PERFIS FORMADOS A FRIO: AÇO ZAR-345 Z275 ( $f_y=345MPa$ ;  $f_u=400MPa$ );
- TODA A ESTRUTURA É PARAFUSADA, NÃO SENDO NECESSÁRIO A UTILIZAÇÃO DE SOLDA;
- CASO NECESSITE UTILIZAÇÃO DE SOLDA, TRATAR O LOCAL DA SOLDA COM REVESTIMENTO ZINCADO;
- VERIFIQUE AS MEDIDAS DO LOCAL ANTES DE INSTALAR AS ESTRUTURAS;
- TODAS AS PEÇAS SÃO DE AÇO SÃO GALVANIZADAS;
- SE ATENTAR AOS FUROS OBLONGOS, OS MESMOS PROPORCIONAM AJUSTES PARA MONTAGEM
- ESTE DETALHAMENTO É TEM EMBASAMENTO A FUNDAÇÃO SUGERIDA PARA A ESTRUTURA METÁLICA CONFORME NBR 6123/1988 CONSIDERANDO:  
CA:  $V_0=50m/s$ ;  $S_1=1.0$ ;  $S_2=III-A$ ;  $S_3=0.95$ ;  
CP: PAINÉIS FOTOVOLTAICOS - 0,12 kN/m<sup>2</sup>;  
PP: PESO PRÓPRIO AUTOMATICAMENTE PELO SOFTWARE.
- CADA TERRENO EXIGE UMA AVALIAÇÃO ESPECÍFICA PARA DETERMINAR A FUNDAÇÃO DE CONCRETO A SER APLICADA CONFORME AS NORMAS BRASILEIRAS VIGENTES.

Kit de 30	Código	Descrição	Quantidade
	21582	Pilar	7
	21583	Mao francesa maior	7
	21584	Mao francesa menor	7
	21585	Gusset	7
	21588	Viga 3600	7
	21861	Emendas	28
	20998	Parafusos	181
	22457	Grampo central	56
	22458	Grampo final	8
	25908	Longarina meio	24
	25909	Longarina pontas	0
	22421	Contrav. Menor	2

ESTRUTURA DE SOLO PARA PAINÉIS FOTOVOLTAICOS - MESA PARA 30 PAINÉIS

ART DE PROJETO DE ESTRUTURA METÁLICA - N° 1220240200040

RESPONSÁVEL TÉCNICO: RESP.TÉCNICO:EMERSON SILVA MATOS  
CREA: 035559/MT

VERSÃO 1

PÁGINA 1/1

DATA 27/11/2024

DEP. DE ENGENHARIA

