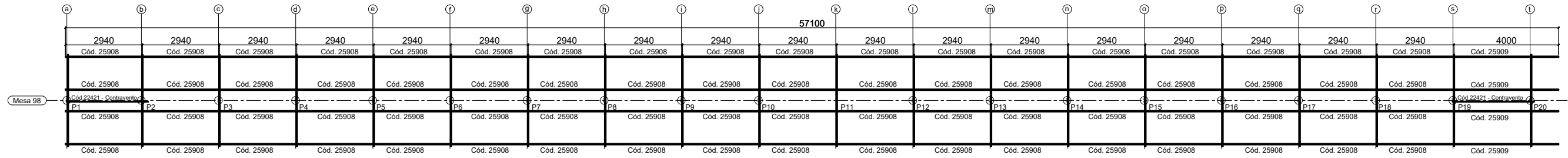
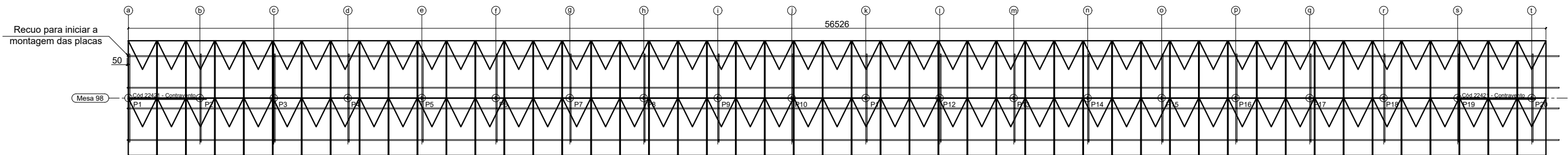


PLANTA DE LOCAÇÃO DAS BASES
S/ ESCALA

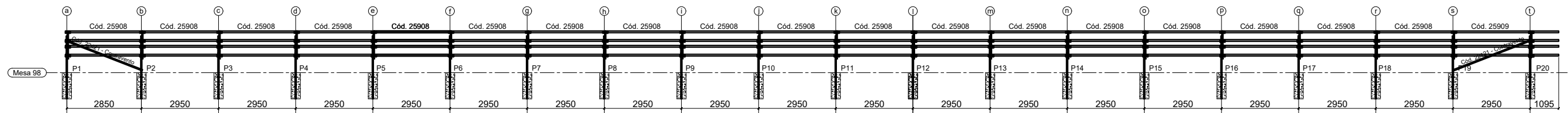


PLANTA BAIXA COBERTURA
S/ ESCALA

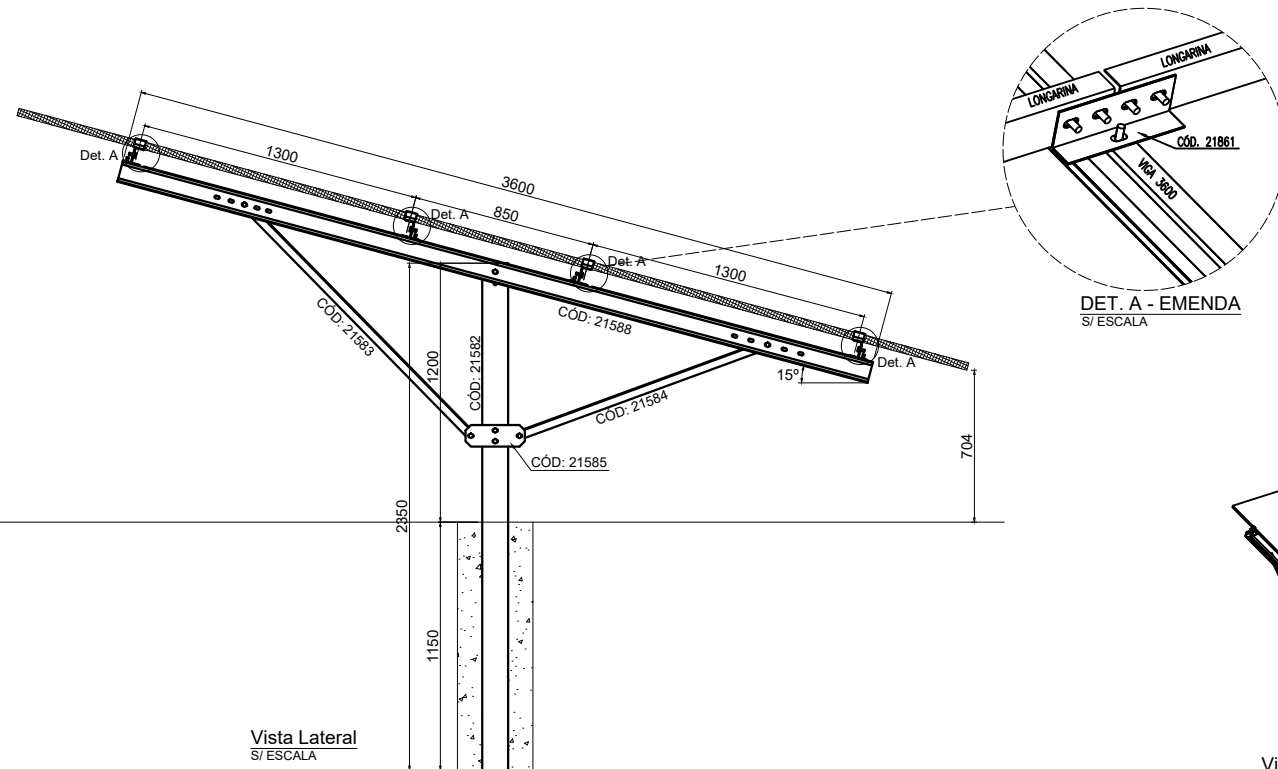
TOTAL 98 PLACAS



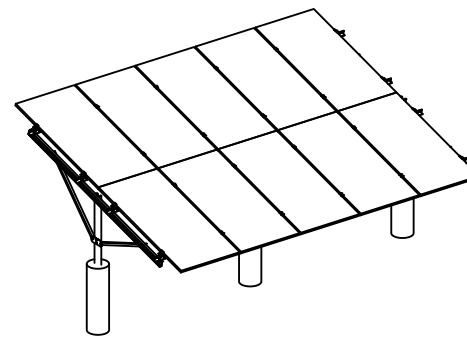
LAYOUT DAS PLACAS
S/ ESCALA



Vista frontal
S/ ESCALA



Vista Lateral
S/ ESCALA



Vista 3D Genérica
S/ ESCALA

NOTAS GERAIS:

- 01 - SE ATENTAR A POSIÇÃO DAS LONGARINAS, SE UMA ESTIVER COM A BOCA PARA BAIXO, AS ADJACENTES DEVEM ESTAR PARA CIMA. SEMPRE INTERCALANDO;
- 02 - PERFIS FORMADOS A FRIO: AÇO ZAR-345 Z275 (fy=345MPa; fu=400MPa);
- 03 - TODA A ESTRUTURA É PARAFUSADA, NÃO SENDO NECESSÁRIO A UTILIZAÇÃO DE SOLDA;
- 04 - CASO NECESSITE UTILIZAÇÃO DE SOLDA, TRATAR O LOCAL DA SOLDA COM REVESTIMENTO ZINCADO;
- 05 - VERIFIQUE AS MEDIDAS DO LOCAL ANTES DE INSTALAR AS ESTRUTURAS;
- 06 - TODAS AS PEÇAS SÃO DE AÇO SÃO GALVANIZADAS;
- 07 - SE ATENTAR AOS FUROS OBLONGOS, OS MESMOS PROPORCIONAM AJUSTES PARA MONTAGEM
- 08 - ESTE DETALHAMENTO É TEM EMBASAMENTO A FUNDAÇÃO SUGERIDA PARA A ESTRUTURA METÁLICA CONFORME NBR 6123/1988 CONSIDERANDO:
CA: V0=50m/s; S1=1.0; S2=III-A; S3=0.95;
CP: PAINÉIS FOTOVOLTÁICOS - 0.12 kN/m2;
PP: PESO PRÓPRIO AUTOMATICAMENTE PELO SOFTWARE.
- 09 - CADA TERRENO EXIGE UMA AVALIAÇÃO ESPECÍFICA PARA DETERMINAR A FUNDAÇÃO DE CONCRETO A SER APLICADA CONFORME AS NORMAS BRASILEIRAS VIGENTES.

Kit de 08	Quantidade	Valor
21582	Pilar	20
21583	Mao francesa maior	20
21584	Mao francesa menor	20
21585	Gusset	20
21588	Viga 3600	20
21861	Emendas	80
20998	Parafusos	539
22457	Grampo central	192
22458	Grampo final	8
25908	Longarina meio	72
25909	Longarina pontas	4
22421	Contrav. Menor	2

ESTRUTURA DE SOLO PARA PAINÉIS FOTOVOLTÁICOS - MESA PARA 98 PAINÉIS			
ART DE PROJETO DE ESTRUTURA METÁLICA - N° 1220240200040			
RESP.TÉCNICO: EMERSON SILVA MATOS CREA: 035559/MT			
VERSÃO	PÁGINA	DATA	DEP. DE ENGENHARIA
1	1/1	27/11/2024	

